

Гури Тетяни



Клас Ссавці (Звірі)

Ссавці, як і птахи, - теплокровні тварини. Ссавці мають різні зуби складної форми, їх тіло вкрите волоссям. Вони турботливо ставляться до свого потомства

Загальна характеристика ссавців

Будова тіла	Голова, шия, тулуб, парні кінцівки, у багатьох хвіст
Покриви	Шкіра з потовими, сальними, молочними залозами. Вкрита шерстю
Опорно-рухова система	Скелет: череп, на щелепах виїмки для зубів, хребет, скелети кінцівок і поясів кінцівок, грудна клітка. Усі м'язи добре розвинені
Травна система	Ротова порожнина з різними зубами, язик, глотка, стравохід, шлунок, кишечник, анальний отвір, травні залози
Дихальна система	Ніздрі, носова порожнина, гортань з голосовими зв'язками, трахея, бронхи, легені.
Кровоносна система	Замкнена, чотирикамерне серце, два кола кровообігу, артеріальна і венозна кров не змішується
Видільна система	Дві нирки, два сечоводи, сечовий міхур, сечовивідний канал.
Нервова система	Розвинутий головний мозок, спинний мозок, нерви
Органи чуття	Очі з двома повіками. Зовнішнє, середнє і внутрішнє вухо. Органи рівноваги, ніздрі, язик, шкіра
Розмноження	Статеве, запліднення внутрішнє

Червононакнига

Хохуля звичайна

Заєць-біляк

Кіт лісовий, Кіт дикий, Кіт

європейський

Рись звичайна

Борсук звичайний

Тюлень-монах

середземноморський,

білочеревий тюлень

Зубр, бізон європейський

Їжак вухастий

Гігантська вечірниця

Великий тушканчик

Європейський ховрах

Тхір степовий

Дельфін азовка

ПОГЛЯНЬ

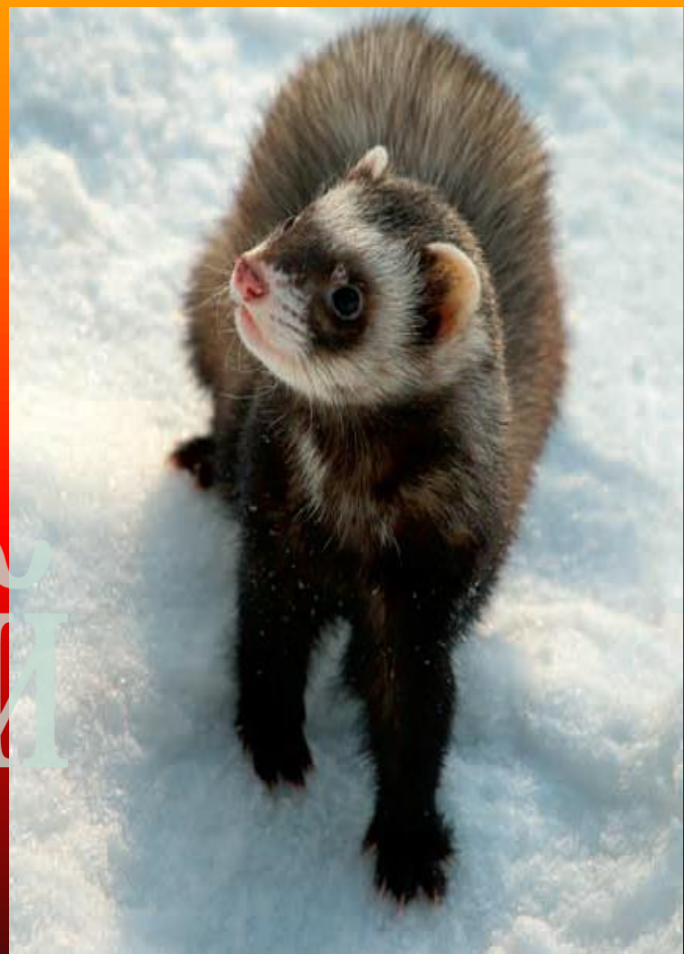


з

у

б

р



ТХІР СТЕПОВИЙ



рись



кіт лісовий

ХОВРАХ



БОРСУК



Білжа



Бабак

Заєць-русак



Зовнішня будова ссавців

Н

а

й

д

и

О	Ч	Ш	Е	С	О	К	У	Л	А
Ч	В	О	Р	С	Б	В	О	С	Т
І	І	Ї	Г	Т	Ь	І	Ь	Х	Ю
О	Б	Р	О	С	К	Б	Р	И	К
С	Т	Ю	К	И	І	Н	Ц	С	И
Т	У	Р	Т	Р	О	Т	І	В	К
В	І	О	Х	В	О	Г	О	Г	И
У	Н	І	Я	І	С	Ь	Л	О	В
Х	А	С	Т	У	Т	У	Л	Б	А
Е	Н	П	Д	Л	У	Б	А	Г	Р

С

Л

О

В

а

Перевір себе

- 1) Очі
- 2) Вії
- 3) Вібриси
- 4) Остюки
- 5) Шерсть
- 6) Ніс
- 7) Вуха
- 8) Хвіст
- 9) Голова
- 10) Тулуб
- 11) Кінцівки
- 12) Рот

Тварини - символи



Ведмідь символізує незграбність.

Вовк – символ страху.

Воли і корови – символ заможності.

Кінь – символ дружби, товаришування, вірності, працьовитості.

Лисиця – символ хитрості.

Народні прикмети

1) Великий запас горіхів у білки – на холодну зиму.

2) Вовки виють біля житла – на мороз.

3) У зайців шерсть посвітлішала – близько зима.

4) Корова сопе і фиркає: зимою – на мороз, літом – на дощ.

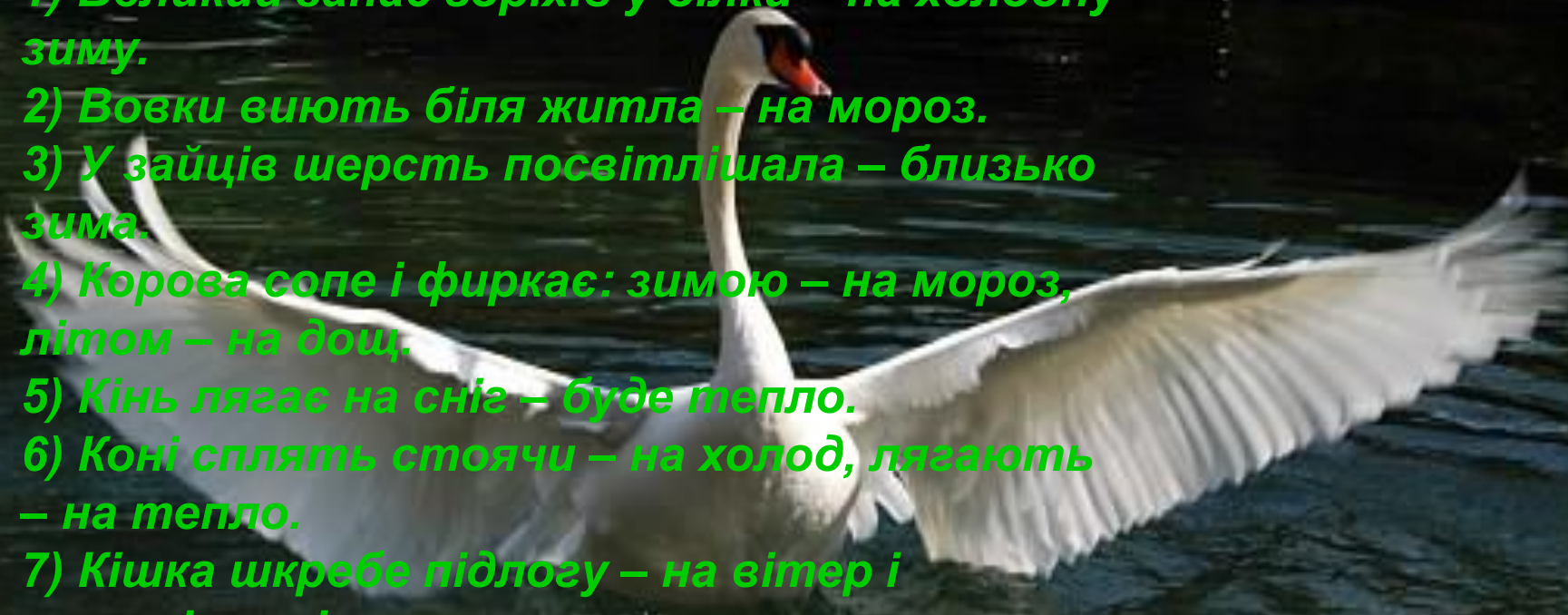
5) Кінь лягає на сніг – буде тепло.

6) Коні сплять стоячи – на холод, лягають – на тепло.

7) Кішка шкребе підлогу – на вітер і заметіль, міцно спить – на тепло.

8) Кажани перед негодою літають низько над землею.

9) У зайця груба шерсть – тривала буде зима.



Прислів'я та приказки

1) Пусту свиню під стіл – свиня лізе на стіл.

2) Ходить, як овечка, а буцає, як баран.

3) Добрався, як ведмідь до меду.

4) Котра корова здорово рикає, мало молока дає.

5) Хитрий, як лис.

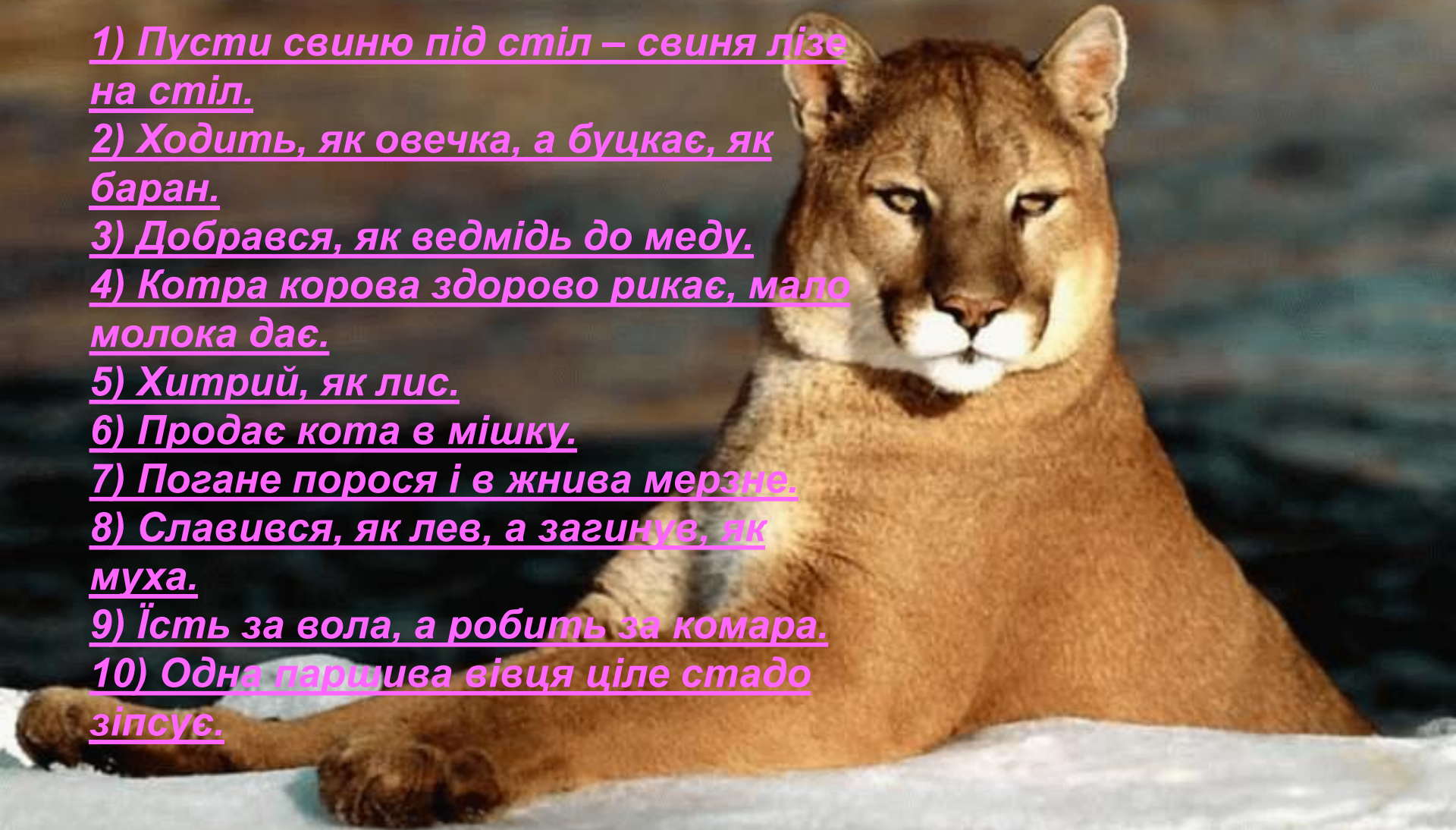
6) Продає kota в мішку.

7) Погане поросля і в жнива мерзне.

8) Славився, як лев, а загинув, як муха.

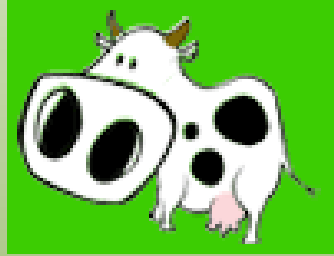
9) Їсть за вола, а робить за комара.

10) Одна паршива вівця ціле стадо зіпсує.



Загадки

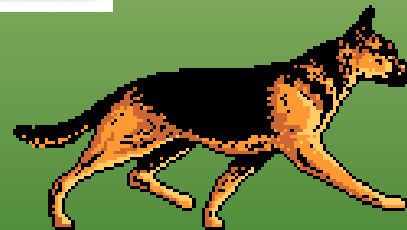
1) Посеред двора
стоїть копа,
спереду вила,
ззаду мітла.



2) Хвіст курдюком,
ніс п'ятаком, ще
й два ряди
гудзиків.



3) Собою не птиця,
співати не вміє, а
хто до хазяї на
йде – знати дає.



4) Губить він живії
душі, на печі він
спить в кожусі.



**5) Хвіст - як ниточка,
само – як калиточка,
а очі – як сім'я.**



**6) Біжить чимчик по
долинці у сіренькій
кожушинці.**



**7) Ніс як у свинки, та
колючі щетинки.**



**8) Ходить свашка із
мітлою, заміта до
лісу слід, де
недавньою порою
тут відбувсь її обід.**



Бережіть природу

